

圖 1 政府政策及產業需求與本系培育目標之關聯性

台灣產業歷經初期由農業轉型為以製造業為主的工業階段，現已進入以服務業為主要產業，大量就業人口投入服務產業，隨著台灣社會高齡化與生活水平的提升，服務產業的人才需求，已從早期金融、物流、資訊與仲介等產業逐步朝向注重人身心健康醫療服務與休閒管理的兩大產業為主，本系的設立即是針對未來前述兩大產業的人力需求，以「健康促進」與「休閒養生保健」為課程主軸，培養未來社會所需的健康休閒管理之專業人才為培育目標。

在前述培育目標下，本系課程規劃是採用前述雙層三明治式人才培育課程，內層為跨「運動休閒」與「健康保健」兩大領域課程的學習作為專業知能的基礎；再輔以外層開放創新之作法，讓學生進入產業應用場域進行實習課程，另外與新竹縣市政府合作落實服務學習課程，讓學生進入村里對長輩進行基本體適能檢測，透過實習與服務學習讓學生將用所學習的知能得以實踐，落實學用合一的理念(如圖 1)。為了達成本系培育目標與落實學用合一，本系課程分為務實致用、整合創新、服務熱忱及國際移動等四大核心素養，希望培養出具備國際移動力，符合未來大健康產業所需的專業人才。此外，為使本系課程能與時俱進，貼近產業需求，本系並邀請校外產業界菁英、專家學者、在校生代表及畢業校友參與系課程委員會，依此進行課程規劃、師資的聘任。並參酌畢業生雇主滿意度調查、教學評量以 PDCA 程序持續檢討精進課程。

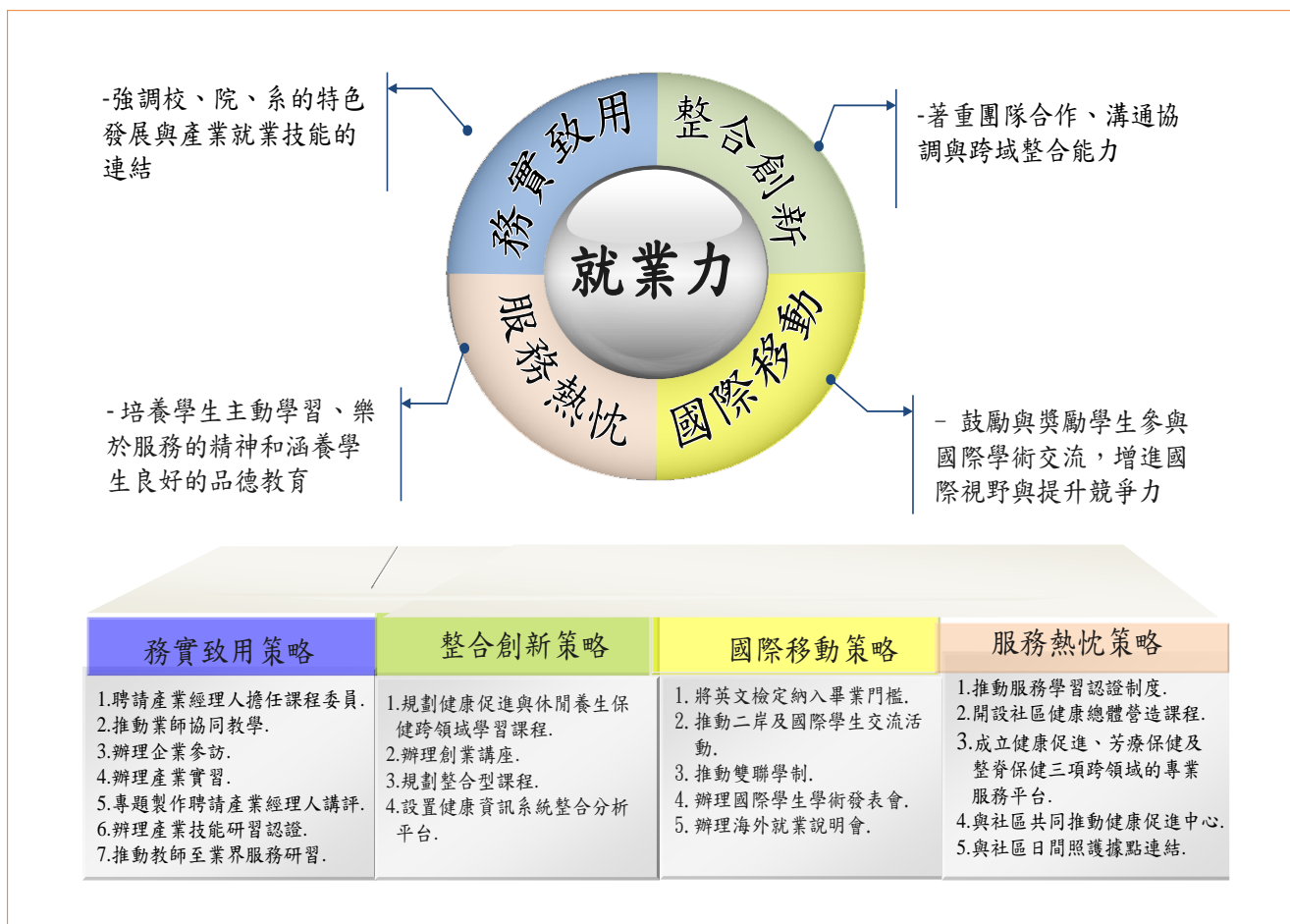


圖 2 四大核心能力內涵與執行策略

本系課程之規劃是採用前述雙層三明治式人才培育課程，內層為「運動休閒」與「健康保健」兩大領域課程；外層為開放創新藉由產業應用場域之實習、研習課程與服務學習課程來達到整合創新與學用合一的功能，課程內容含括公共衛生學、健康風險評估、健康促進、體適能指導、營養保健、壓力管理、體重控制、經絡保健、健康飲食、健康睡眠、醫學影像處理與判讀等與大健康產業人才所需知能相關的課程，相關課程透過本系所屬福祉科技學院師資支援下，不同專業師資與課程及教學研究設備進行整合規劃，課程已建構完整，根據課程專業選修分為「健康休閒管理系健康保健組」與「健康休閒管理系運動休閒組」兩大組別，具備健康促進及養生保健相關知識與技能。本系並透過與其它專業的互動，發展跨領域合作機制，進行整合性健康風險評估及健康行為指導的完整操作模式，培養同學所需就業職場專業技能。

除前述專業課程規理念外，所有課程均融入學校「務實致用」、「整合創新」、「國際移動」、「服務熱忱」等四大核心能力，以及「健康管理」、「溝通協調」、「融合創新」、「專業倫理」等四大基本素養，其內涵與執行策略，如圖 2。課程發展不僅要兼顧學生核心能力，亦須兼顧實用能力、競爭力和符合職場所需之專業人才。本系透過以上課程之規劃，緊扣本系設立目標，培育「體適能指導」、「健康促進」與「休

間養生保健」之專業人才，並承續本校「以人為本、關懷生命」與所屬福祉科技學院「落實創新服務」的辦學理念及因應內外環境之變化，採積極與宏觀態度規劃課程發展。